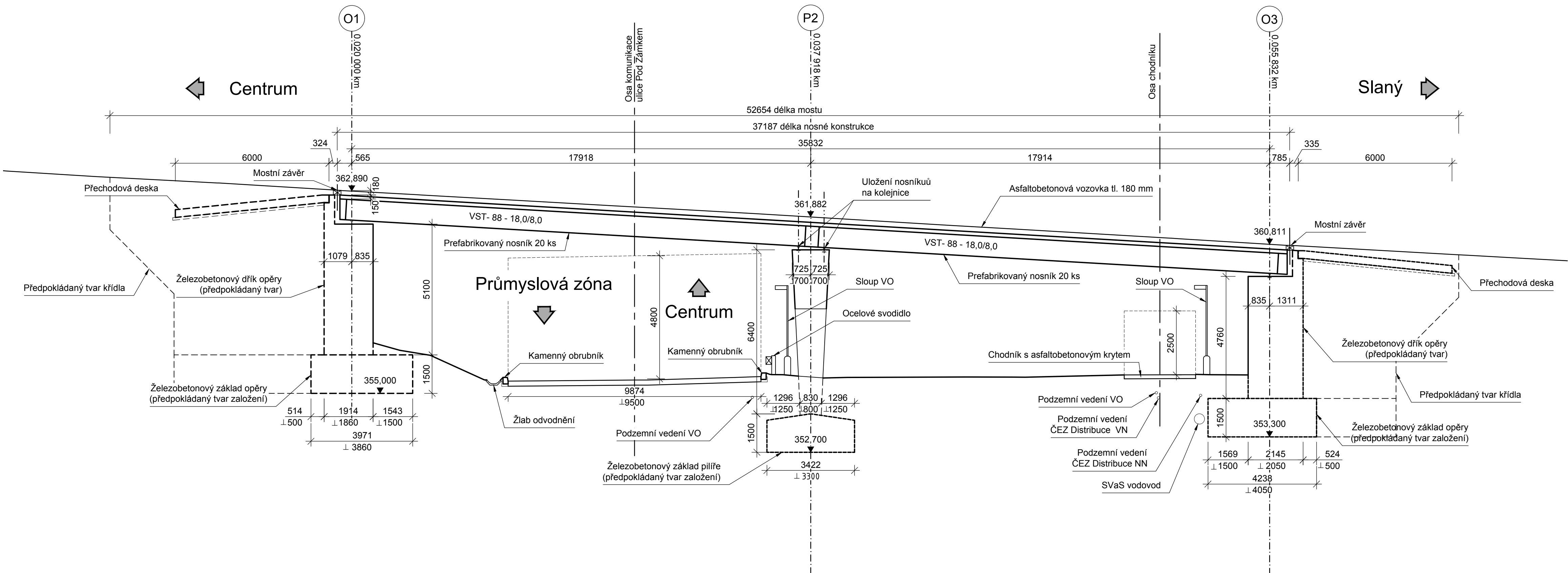


Podélný řez

1:100

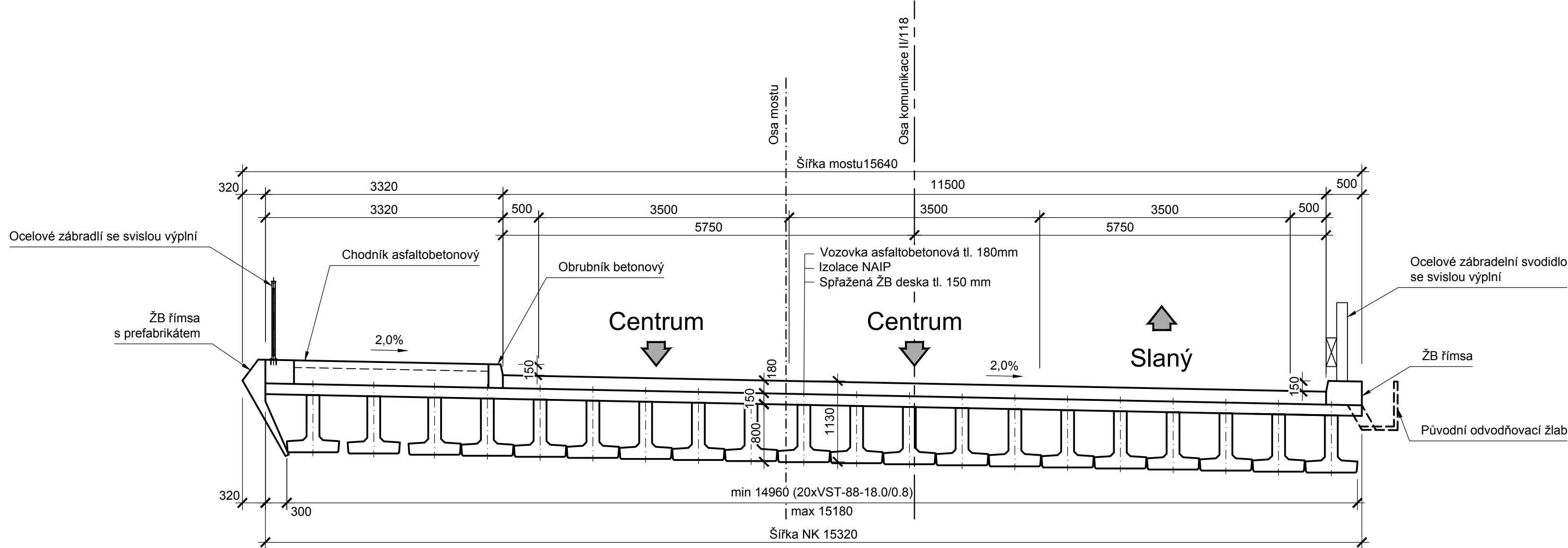


Poznámky:

- Geometrie zakrytých a nepřístupných částí konstrukce je převzata z archivní dokumentace, případně je odhadnuta z geometrie konstrukce a z dostupných podkladů - jedná se o předpokládaný tvar.
- Polohy inženýrských sítí vycházejí z podkladů jejich správců, zobrazená hloubka uložení je orientační.

Příčný řez

1:50



PDPS  
SO 201

Souřadný systém S-JTSK; výškový systém Bpv

Přehled revizí přílohy					
01	2020-02-03	MPe	Čistopis PDPS	MDr	MPe
Rev.	Datum	Vypr.	Popis obsahu revize	Kontr.	Schv.
Objednatel			Razítko		
			Krajský úřad Zborovská 11 150 21 Praha 5 www.kr-stredocesky.cz		
			Kontrola Datum		
			Podpis		

<b>M</b> MOTT MACDONALD	Mott MacDonald CZ, spol. s r.o. Národní 984/15 110 00 Praha 1 Česká republika T +420 221 412 800 F +420 221 412 810 W http://www.mottmac.com/czech-republic				
	Kraj: Středočeský Obec: Kladno Katastrální území: Kladno				

Akce					
II/118 Kladno, oprava mostu ev. č. 118-042					
přes Huťskou ulici					

Část dokumentace					
D1 Stavební část					

SO/PS					
<b>SO 201</b>					
Most ev. č. 118-042					

Projektant	Ing. Milan Petřík	Kontrola	Ing. Michal Drahorád Ph.D.		
Vypracoval	Ing. Milan Petřík	Hlav. inž. proj.	Ing. Michal Drahorád Ph.D.		
Název přílohy			Měřítko	Č. kopie	
Stávající stav - řezy			1:100		

Stupeň dok.	Číslo zakázky	Číslo části	Číslo přílohy	Revize	
PDPS	405633 BR02	D1.2.1	D1.2.1.2-02	01	